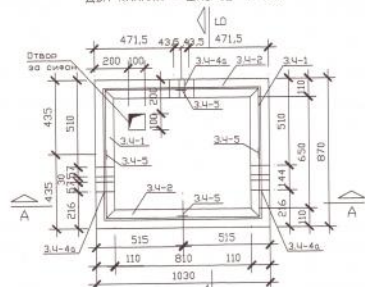
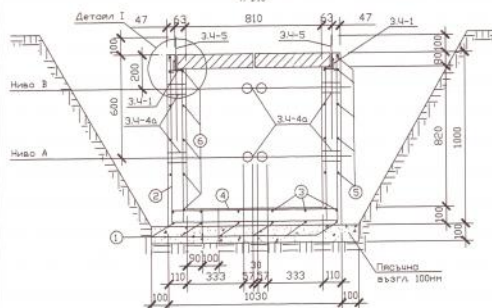




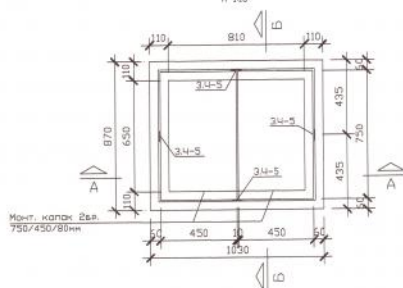
НОВА КАБЕЛНА ШХТА С  
ДВА КАПАКА - ШКС-02 М 115



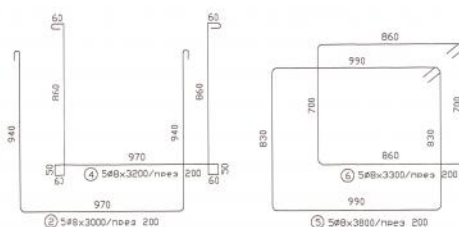
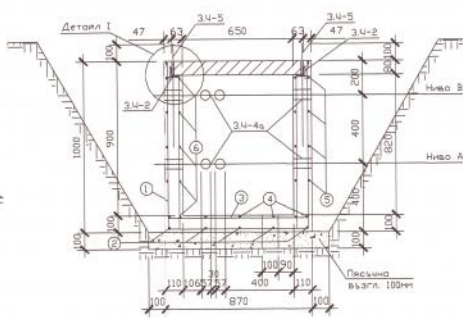
РАЗРЕЗ А-А  
М 115



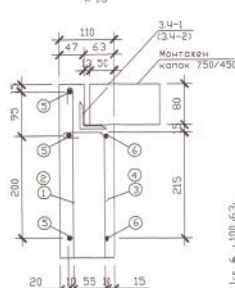
МОНТАЖЕН ПЛАН НА КАПАЦИ  
М 115



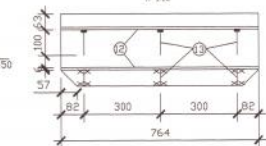
РАЗРЕЗ Б-Б  
М 115



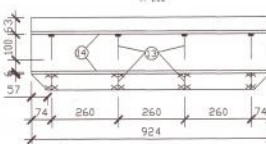
ДЕТАЛ I  
М 15



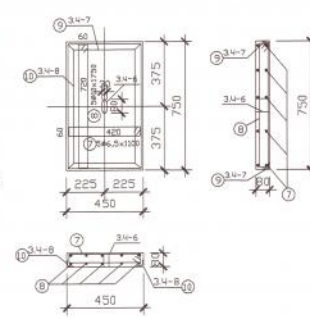
3.4-1  
М 110



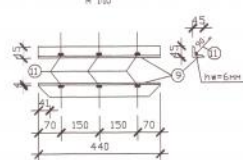
3.4-2  
М 110



МОНТАЖЕН КАПАК  
750/450/80мм - М115



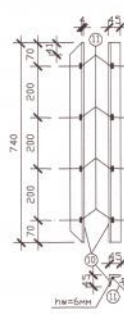
3.4-7  
М 110



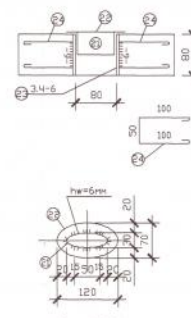
Кука - 3.4-5  
М 110



3.4-8  
М 110



3.4-6 и ТАПА 1  
М 15



3.4-8	4	2,16	8,64
3.4-7	4	1,30	5,20
3.4-6	2	1,00	2,00
Т1	2	0,46	0,92
3.4-5	3	1,30	3,90
3.4-4а	6	1,21	7,26
3.4-2	2	5,65	11,30
3.4-1	2	4,64	9,28
Овщо		48,50кг	

До се произведат до  
1 вярна шхота с 2 капаци

СПЕЦИФИКАЦИЯ НА  
ОСНОВОВАТО ЗА 1 вярна шхота

Клас	Стойност	А 1 (м)
Ф/Н	86	86 810
Н	11	102 18
НГ	3	41 12
Овщо		56кг

# ЗАБЕЛЕЖКИ:

- Бетон клас С12/15 по БДС EN 1992-1-1:2005
- Арматурна стомана по EN10080:2005 клас B235 - означена с Ф
- Закладни части профили от стомана B235
- 3.4-1 и 3.4-2 може да се изпълнява на полигон и да се монтира на място върху пясъчна възглавница 10см. Ако се изпълнява на място монолитно, да не се поставят монтажни куки 3.4-5
- 3.4-4а да се полага под земята, съответно 40см при некултивирани почви (ниво А) 80см при култивирани почви (ниво В)
- Отворите за кабели, които не се използват, да се запълнят с цименто-пясъчен разтвор М10
- Преди запълване на шахтата с пръст, същата да се покрие с плътно полиетиленово фолио, а стените да се обмъкват с топло битумно лепило от външна страна

# Съгласували:

Част "Плът" \_\_\_\_\_  
Част "В и К" \_\_\_\_\_  
Част "Стомана" \_\_\_\_\_  
Част "ПЕ" и "ПЕСО" \_\_\_\_\_  
Част "ОД" БДС EN 12058 \_\_\_\_\_

3.4-8	11	Ф 6	150	4	0,03	0,14	Овщо	2,16
	10	L 45x45x4	740	1	2,02	2,02	Овщо	0,14
3.4-7	11	Ф 6	150	3	0,03	0,10	Овщо	1,39
	9	L 45x45x4	440	1	1,20	1,20	Овщо	1,00
3.4-6	24	Ф 6	400	4	0,09	0,36	Овщо	0,36
	23	Ф 4x80	252	1	0,63	0,63	Овщо	0,63
Т.1	22	Ф 3x70	120	1	0,20	0,20	Овщо	0,46
	21	Ф 3x50	220	1	0,26	0,26	Овщо	0,26
3.4-5	20	Ф 12	1460	1	1,30	1,30	Овщо	1,30
	19	Ф 12	1460	1	1,30	1,30	Овщо	1,21
3.4-4a	17	Ф 6	30	2	0,05	0,03	Овщо	0,16
	16	Ф 6	350	2	0,08	0,16	Овщо	0,16
3.4-2	15	Ф 57x3,5	110	2	0,51	1,02	Овщо	5,65
	14	L 63x63x6	924	1	5,29	5,29	Овщо	4,64
3.4-1	13	Ф 6	400	3	0,09	0,27	Овщо	4,37
	12	L 63x63x6	764	1	4,37	4,37	Овщо	4,37
Марка	N	Вид	Дълж./ mm	Брой	Един.	Овщо	Материали	

СПЕЦИФИКАЦИЯ НА ЗАКЛ. ЧАСТИ ЗА 1 вярна шхота



Изпълнител:	ОПШЕЛА РУДЖЕМ
Обект:	Проектиране и реализация на път S.M. 1214/36, Рузичко - граница Габрово - Чепелар - над Манастира
Част:	Изготвяне на
Чертене:	Детайл на кабелна шахта
Възник. проект:	Масштаб: 1:50
Проектир.	Масштаб: 1:50
Изп. проект:	Масштаб: 1:50